



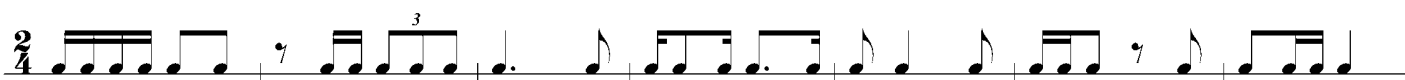
PROVA ORAL MODELO DE FORMAÇÃO MUSICAL

Admissão/Aferição ao 7º ANO/3º GRAU

1. Leituras rítmicas a uma parte

Cotação: 20 pontos

Simples



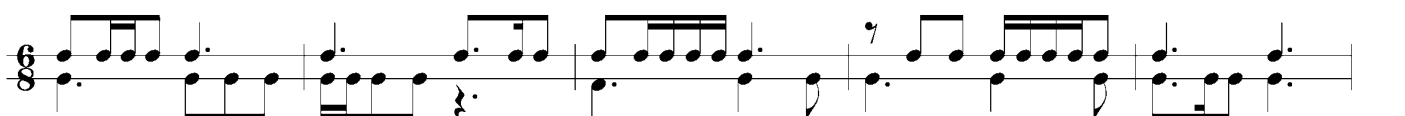
Composta

Cotação: 20 pontos



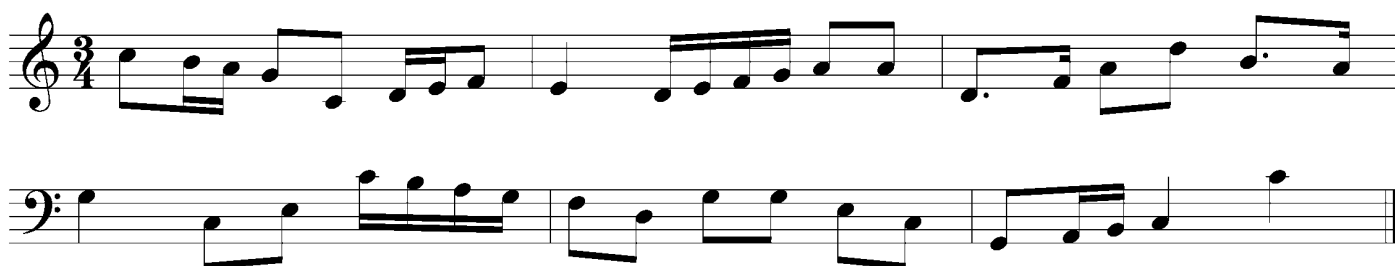
2. Leitura rítmica a duas partes

Cotação: 20 pontos



3. Leitura solfejada

Cotação: 60 pontos



4. Leitura entoada

Cotação: 80 pontos

