

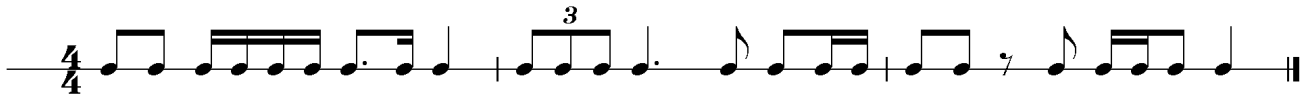
PROVA ORAL MODELO DE FORMAÇÃO MUSICAL

Admissão/Aferição ao 6º ANO/2º GRAU

1. Leituras rítmicas

- a uma parte simples

Cotação: 20 pontos



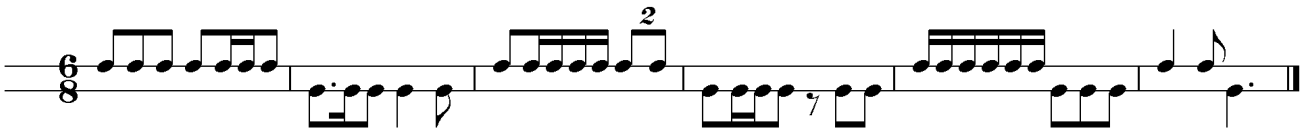
- a uma parte composta

Cotação: 20 pontos



- a duas partes

Cotação: 20 pontos



2. Leitura solfejada

Cotação: 60 pontos



3. Leitura entoada

Cotação: 80 pontos

