

PROVA ESCRITA MODELO DE FORMAÇÃO MUSICAL

Admissão/Aferição ao 8º ANO/4º GRAU (Folha do Professor)

1. Ditados rítmicos

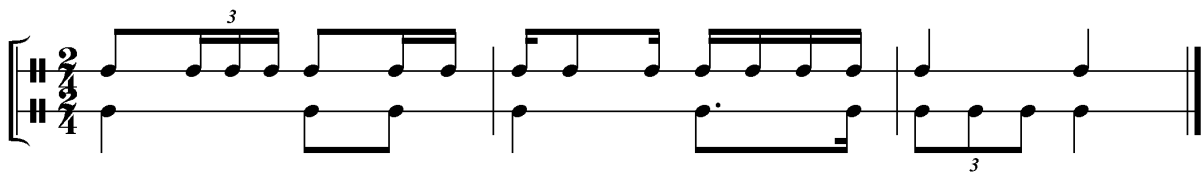
1.1. *a uma parte*

Cotação: 21 pontos



1.2. *a duas partes*

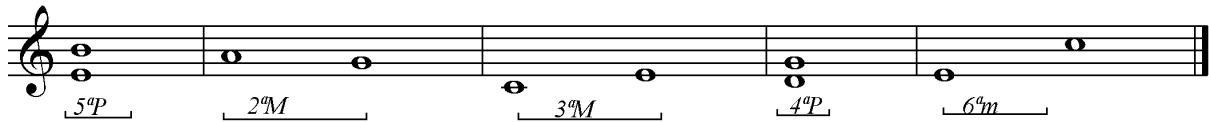
Cotação: 30 pontos



2. Ditado de intervalos

Cotação: 20 pontos

2.1. *intervalos*



2.2. *sons*

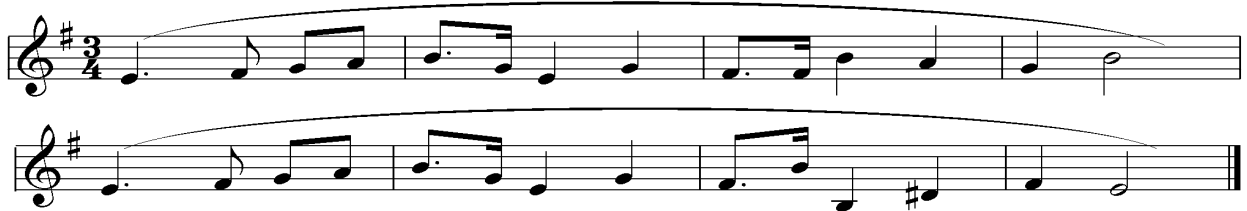
Cotação: 10 pontos



3. Ditado melódico a uma voz

Cotação: 50 pontos

Le dernier mazom
F. POULENC (1899 - 1963)



4. Identificação auditiva de acordes

Cotação: 20 pontos

Musical notation showing five chords in a single staff: $M6/4$, $M5$, $m6/4$, $m6$, and $d5$.

5. Ditado polifónico a duas vozes Cotação: 40 pontos

Bach - Freu'dich sehr, o meine Seele

Musical notation for a two-voice polyphonic exercise in 4/4 time, featuring a melody in the treble clef and a bass line in the bass clef.

6. Teoria Cotação: 9 pontos

7.1. Escrita de acordes

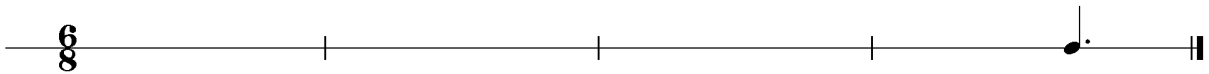
Musical notation showing three chords in a single staff: $m6$, $d5$, and $M6/4$.

O Presidente do Júri _____	Classificação _____
O Vogal _____	<u>Prova Escrita de Formação Musical</u>
O Vogal _____	<u>Admissão/Aferição ao 8º Ano/4º Grau</u>
	Julho de 2011
	Nº Convencional

1. Ditados rítmicos

1.1. a uma parte

Cotação: 21 pontos



1.2. a duas partes

Cotação: 30 pontos



2. Ditado de intervallos

2.1. intervallos

Cotação: 20 pontos

1	2	3	4	5

2.2. sons

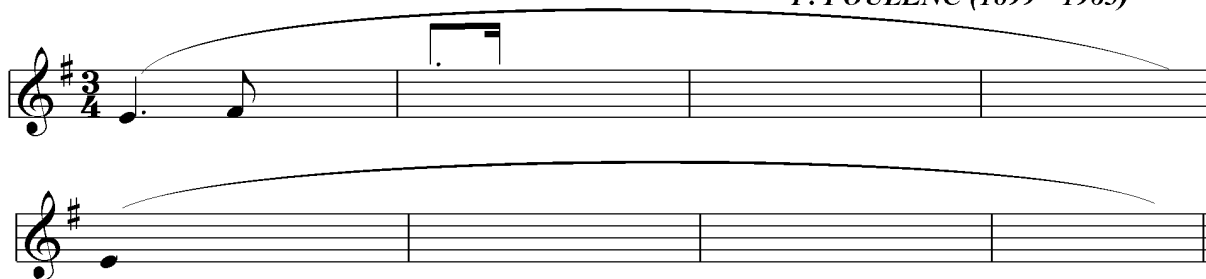
Cotação: 10 pontos



3. Ditado melódico a uma voz

Cotação: 50 pontos

Le dernier mazom
F. POULENC (1899 - 1963)



4. Identificação auditiva de acordes

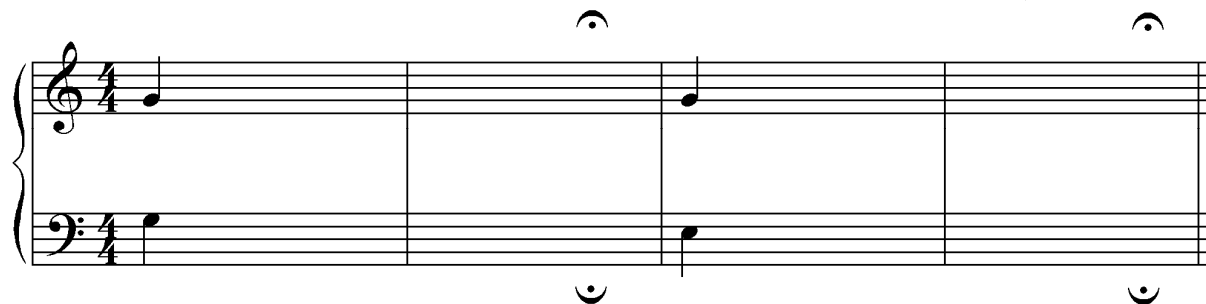
Cotação: 20 pontos

1	2	3	4	5

5. Ditado polifónico a duas vozes

Cotação: 40 pontos

Bach - Freu'dich sehr, o meine Seele



6. Teoria

Cotação: 9 pontos

