

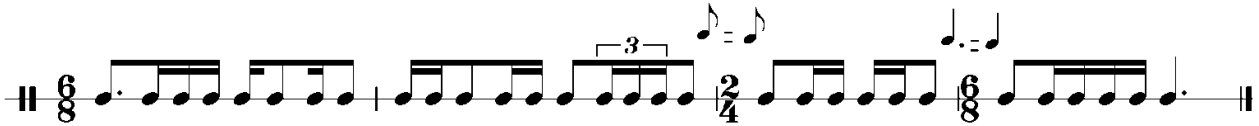
PROVA ESCRITA MODELO DE FORMAÇÃO MUSICAL

Admissão/Aferição ao 12º ANO/8º GRAU (Folha do Professor)

1. Ditados rítmicos

a. a uma parte com mudança de compasso

Cotação: 32 pontos



b. com notas dadas

Cotação: 18 pontos

A. PIAZZOLLA
Histoire du Tango

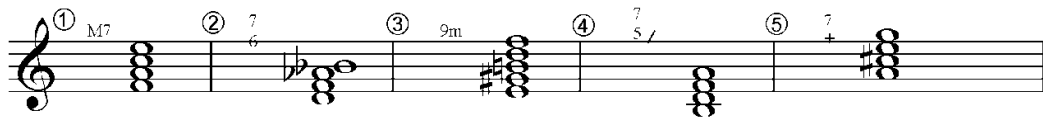
2. Ditados de intervalos

Cotação: 20 pontos

3. Ditado atonal

Cotação: 50 pontos

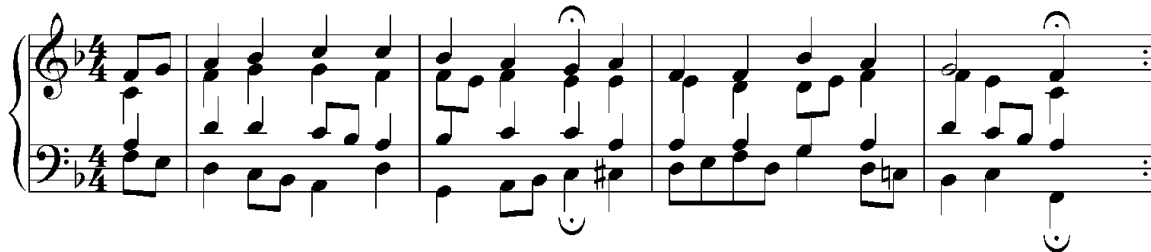
4. Identificação auditiva de acordes Cotação: 20 pontos



5. Ditado polifônico a três vozes (Baixo + Soprano + Contralto) tocado a quatro Cotação: 60 pontos

O Ewigheit, du Donnerwort

Coral 276 J. S. Bach 2ª e 3ª frases



O Presidente do Júri _____	Classificação _____
O Vogal _____	<u>Prova Escrita de Formação Musical</u>
O Vogal _____	<u>Admissão/Aferição ao 12º Ano/8º Grau</u>
	Julho de 2011
	Nº Convencional _____

1. Ditados rítmicos

a. a uma parte com mudança de compasso

Cotação: 32 pontos



b. com notas dadas

Cotação: 18 pontos



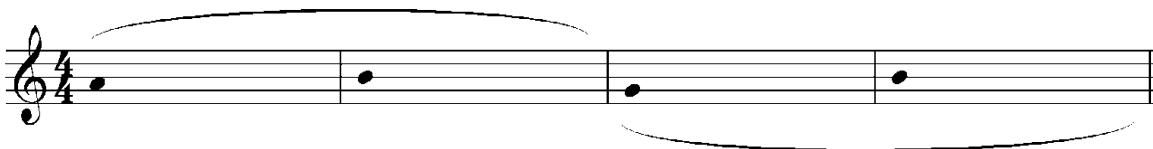
2. Ditados de intervalos

Cotação: 20 pontos

1	2	3	4	5

3. Ditado atonal

Cotação: 50 pontos



4. Identificação auditiva de acordes

Cotação: 20 pontos

1	2	3	4	5

5. Ditado polifónico a três vozes (Baixo + Soprano + Contralto) tocado a quatro

Cotação: 60 pontos

O Ewigkeit, du Donnerwort

J. S. Bach (1685 - 1750)

The image shows a musical score for a four-part setting of the chorale 'O Ewigkeit, du Donnerwort' by J.S. Bach. The score is written in G major and 4/4 time. It consists of two staves: a soprano staff (treble clef) and a bass staff (bass clef). The melody is distributed among four voices: Soprano, Alto, Tenor, and Bass. The Soprano part starts with a half note G4, followed by quarter notes A4, B4, and C5. The Alto part starts with a half note G4, followed by quarter notes F4, E4, and D4. The Tenor part starts with a half note G3, followed by quarter notes F3, E3, and D3. The Bass part starts with a half note G2, followed by quarter notes F2, E2, and D2. The score ends with a double bar line.